



PIECE 3 : PLANS DE SITUATION



Sommaire

1 Localisation de la canalisation..... 3

1.1 A l'échelle départementale3

1.2 A l'échelle communale3

2 Localisation des ouvrages 3

3 Plan de situation..... 9

Tables des illustrations

Figure 1 : Localisation du projet à l'échelle départementale..... 4

Figure 2 : Localisation du projet à l'échelle communale..... 5

Figure 3 : Localisation du site prévu pour les ouvrages de SIXT-SUR-AFF 6

Figure 4 : Localisation du site prévu pour les ouvrages de GOVEN 7

Figure 5 : Localisation du site prévu pour les ouvrages de Villejean..... 8

1 LOCALISATION DE LA CANALISATION

1.1 A L'ECHELLE DEPARTEMENTALE

La canalisation de la Tranche 3 de l'AVA sera localisée dans le département d'Ille-et-Vilaine (35) (Figure 1**Erreur ! Source du renvoi introuvable.**), depuis le lieu-dit la Clôture à BAINS-SUR-OUT jusqu'à l'usine de VILLEJEAN à RENNES.

D'une longueur de 59 km, elle s'inscrit entièrement dans le bassin versant de la Vilaine.

1.2 A L'ECHELLE COMMUNALE

Quinze communes sont concernées par le passage de la canalisation, à savoir : RENNES, VEZIN-LE-COQUET, LE RHEU, MORDELLES, CHAVAGNE, BREAL-SOUS-MONTFORT, GOVEN, BAULON, BOVEL, LA CHAPELLE-BOUËXIC, VAL D'ANAST (MAURE-DE-BRETAGNE), SAINT-SEGLIN, BRUC-SUR-AFF, SIXT-SUR-AFF et BAINS-SUR-OUT.

2 LOCALISATION DES OUVRAGES

L'implantation des deux réservoirs a été entérinée, essentiellement pour des raisons d'ordre altimétrique permettant au feeder de fonctionner de façon gravitaire sur une grande partie du tracé (entre GOVEN et FEREL) dans le sens RENNES vers FEREL.

Ainsi, les ouvrages suivants vont être créés :

- SITE DE VILLEJEAN : Une nouvelle station de pompage est prévue dans l'enceinte de la station de traitement d'eau potable de Villejean accolée au réservoir présent ;
- SITE DE GOVEN : Un réservoir à La Jouannelaye ;
- SITE DE SIXT-SUR-AFF : Un réservoir et une station de pompage à Arguignac.

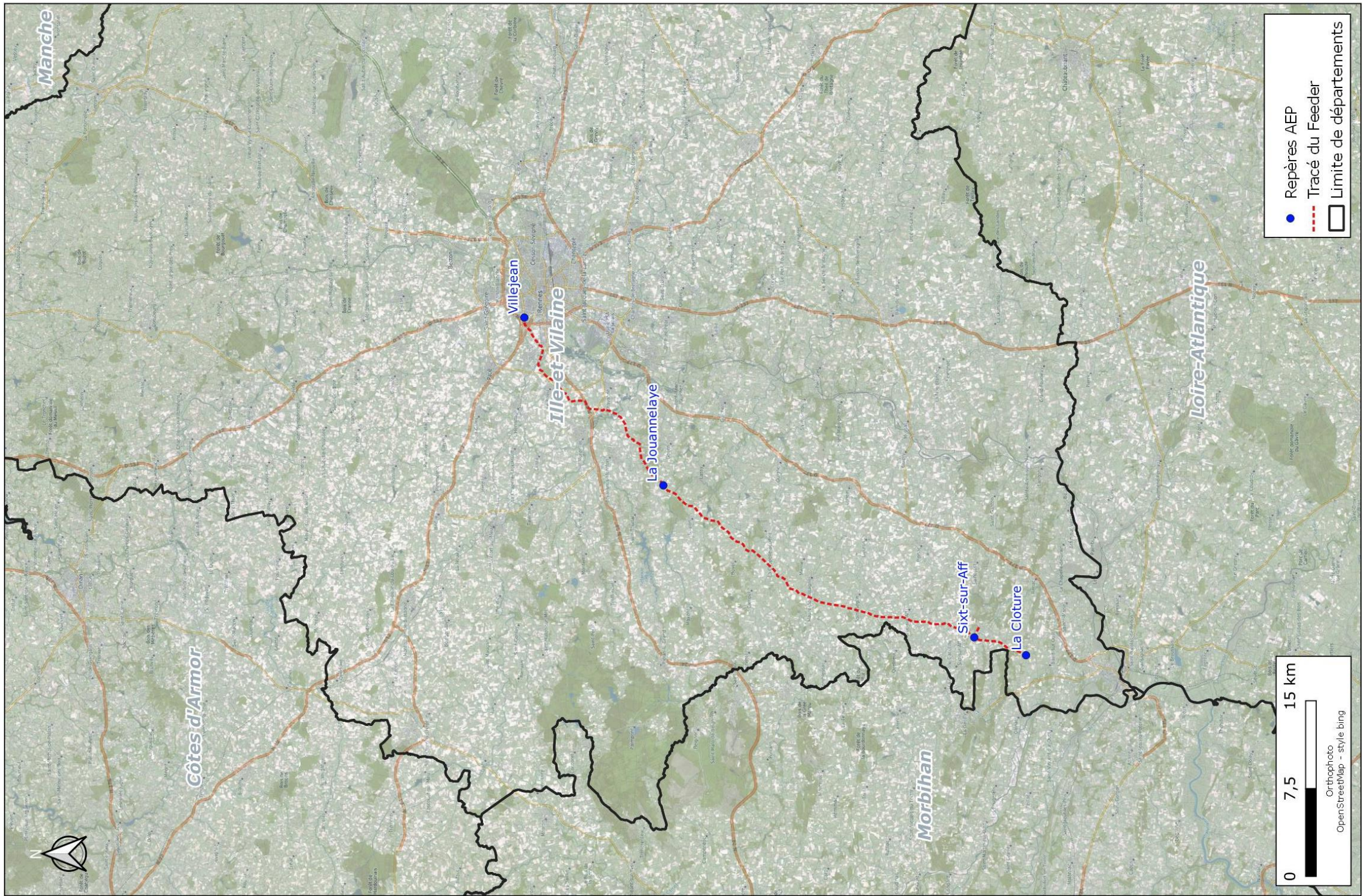


Figure 1 : Localisation du projet à l'échelle départementale

PIECE 3 : PLANS DE SITUATION

Aqueduc Vilaine-Atlantique
Dossier de déclaration d'utilité publique

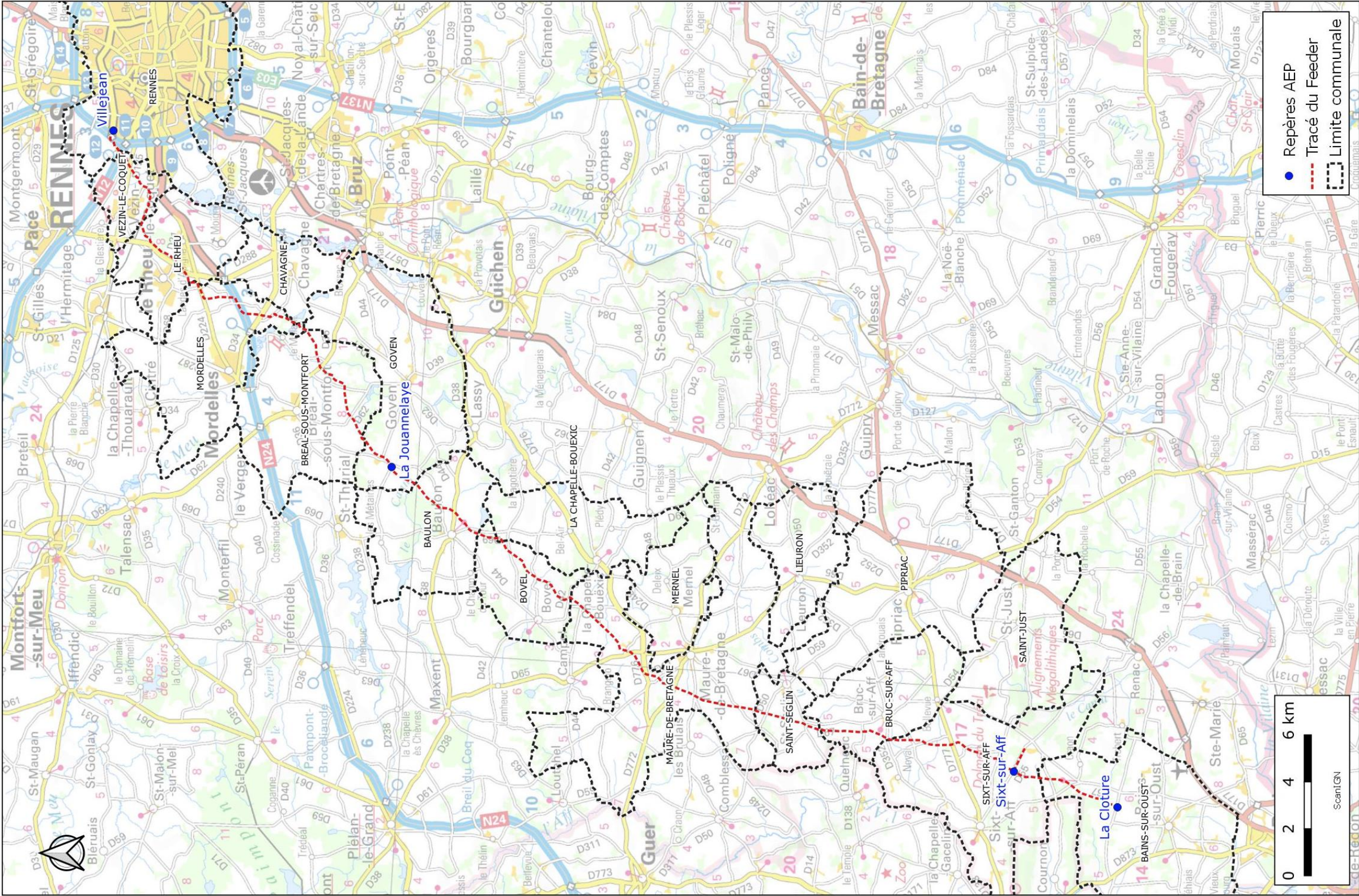


Figure 2 : Localisation du projet à l'échelle communale

PIECE 3 : PLANS DE SITUATION

Aqueduc Vilaine-Atlantique

Dossier de déclaration d'utilité publique

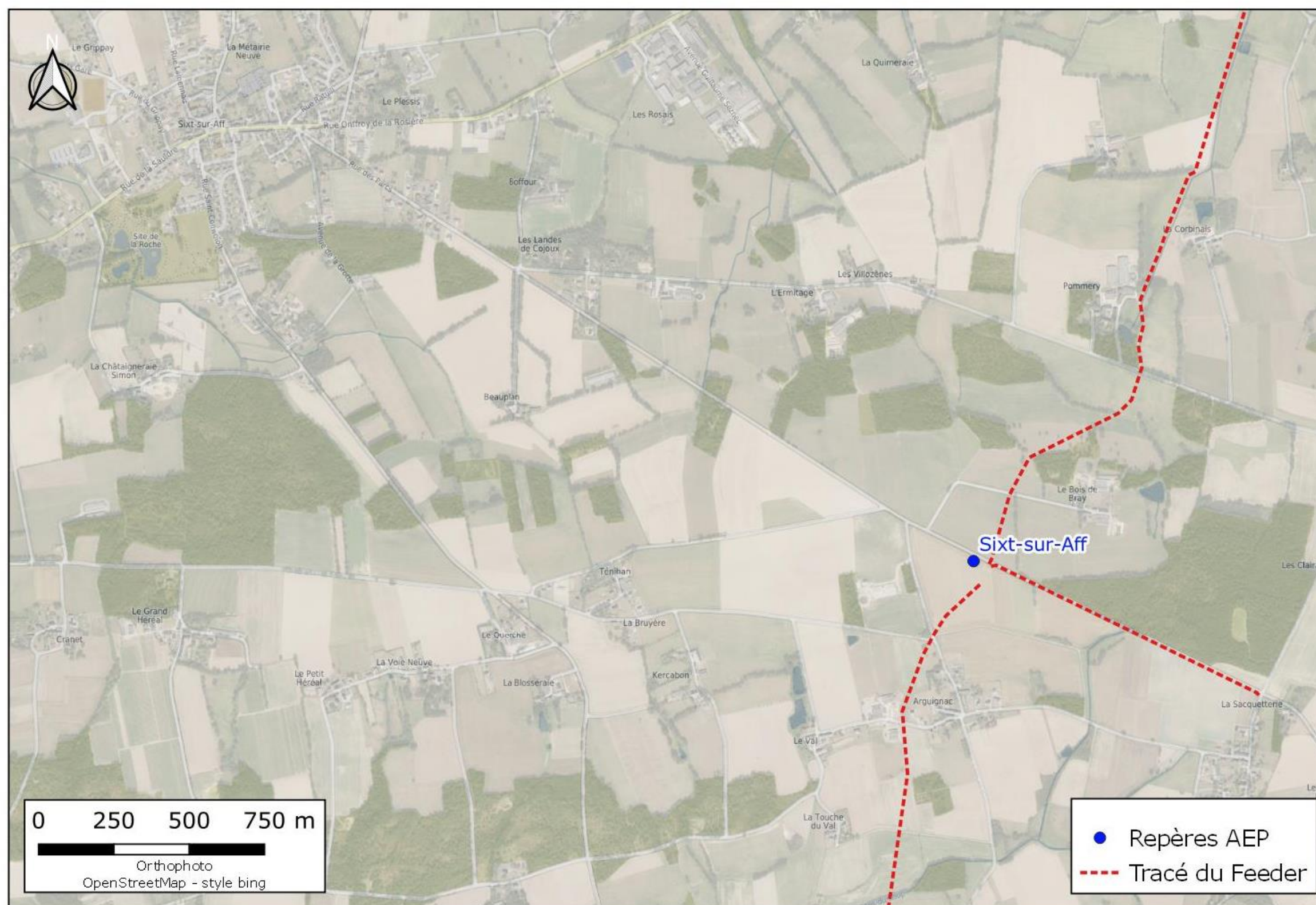


Figure 3 : Localisation du site pour les ouvrages de SIXT-SUR-AFF

PIECE 3 : PLANS DE SITUATION

Aqueduc Vilaine-Atlantique

Dossier de déclaration d'utilité publique



Figure 4 : Localisation du site pour les ouvrages de GOVEN

PIECE 3 : PLANS DE SITUATION

Aqueduc Vilaine-Atlantique
Dossier de déclaration d'utilité publique

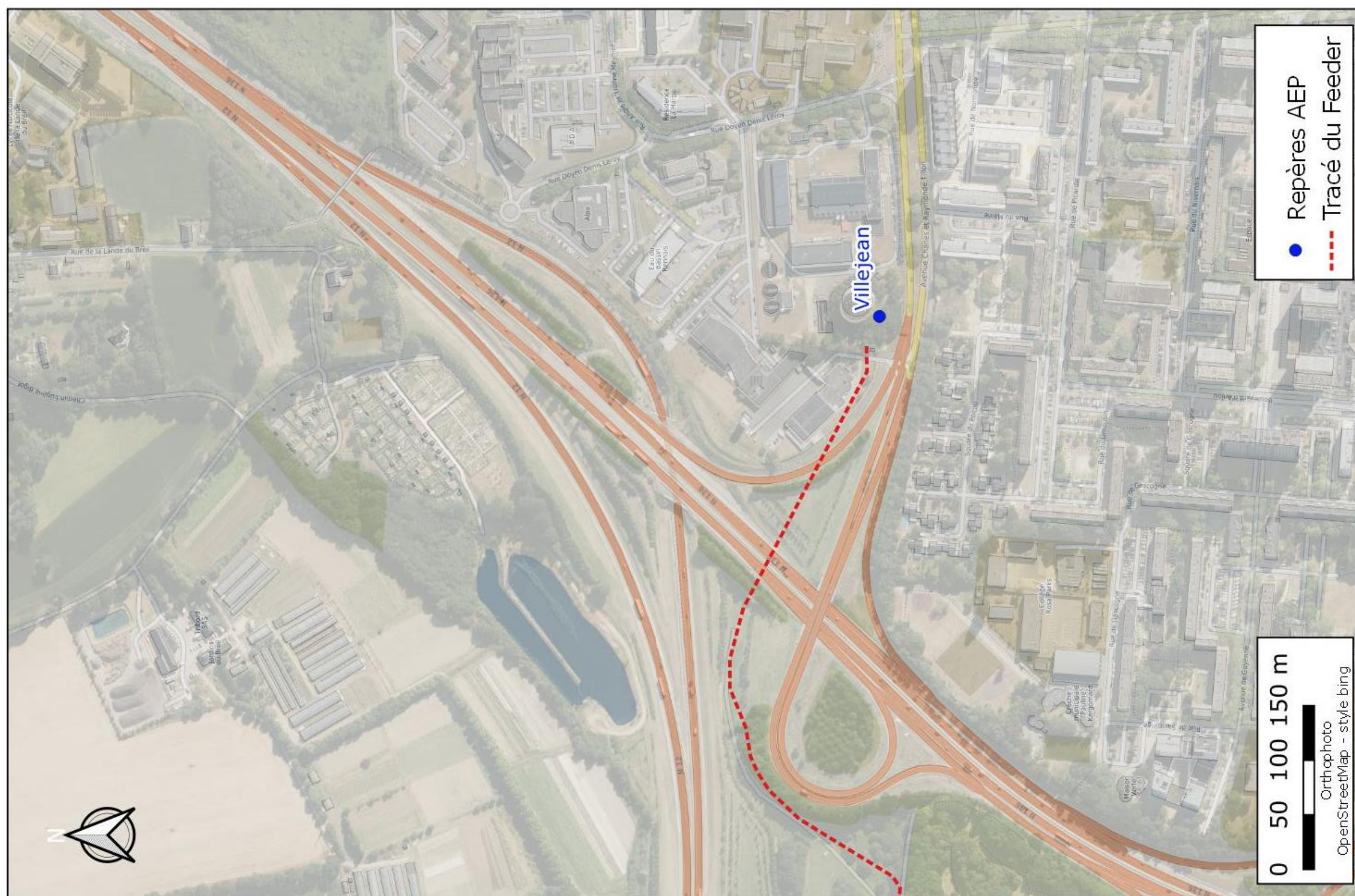
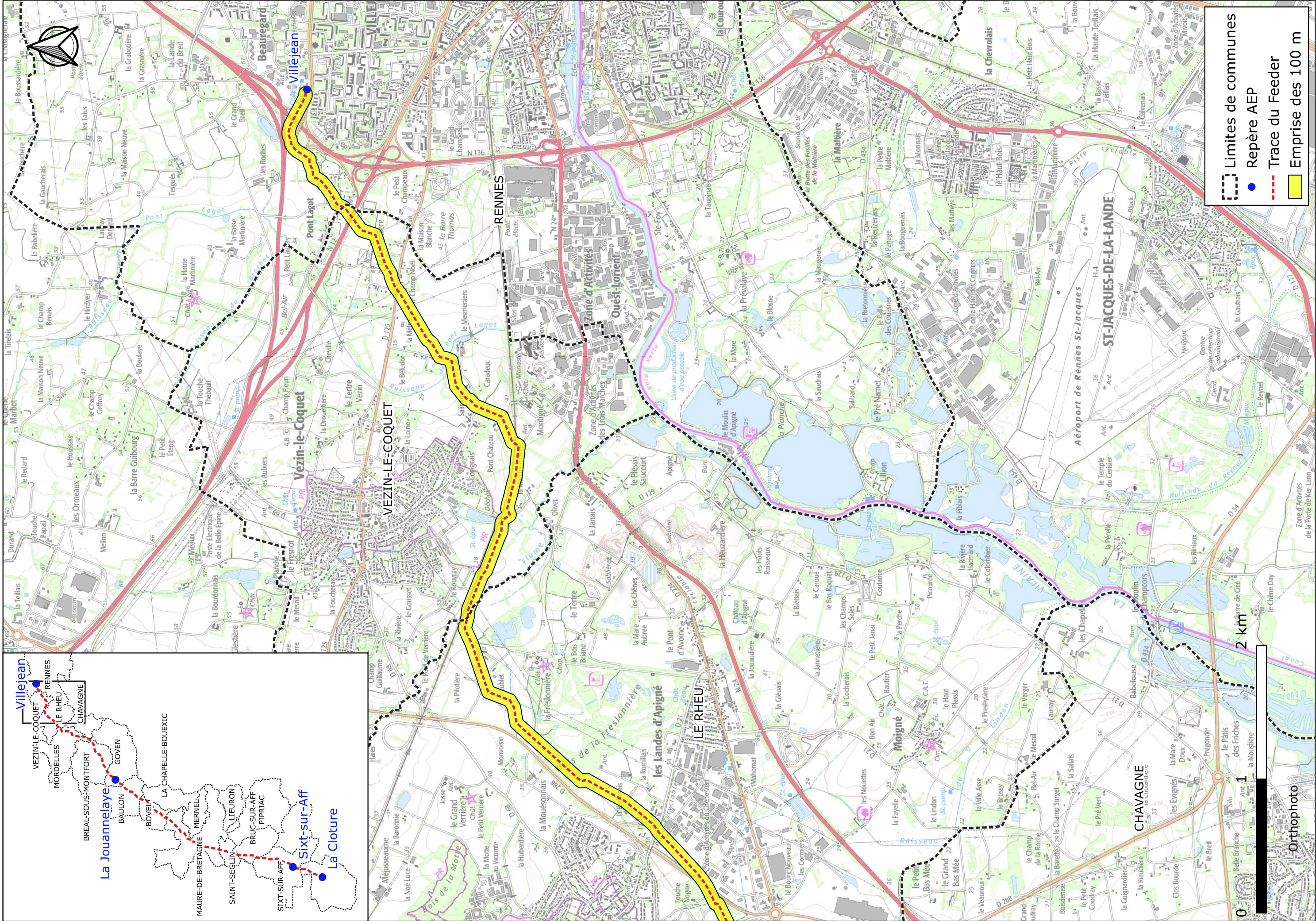
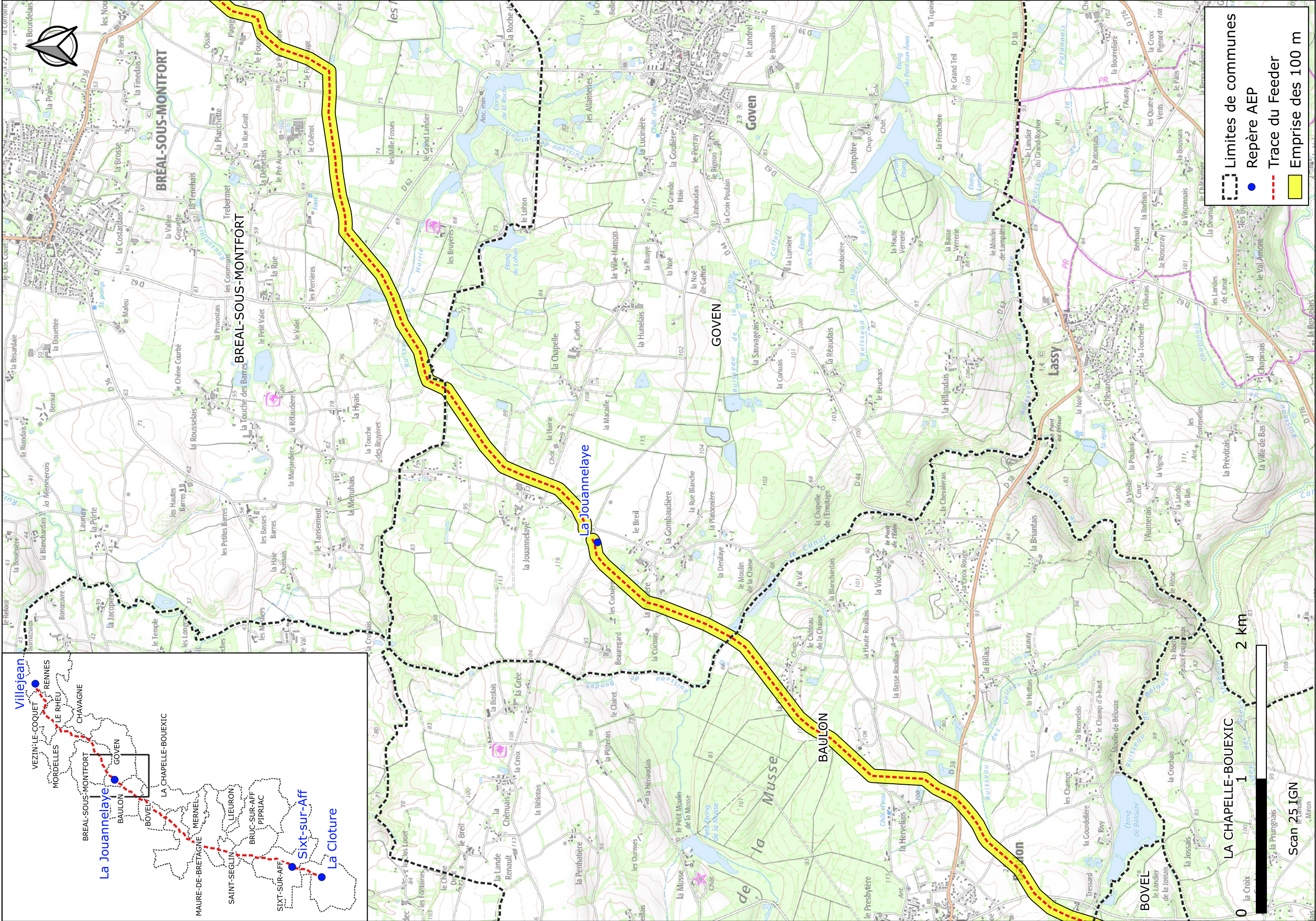
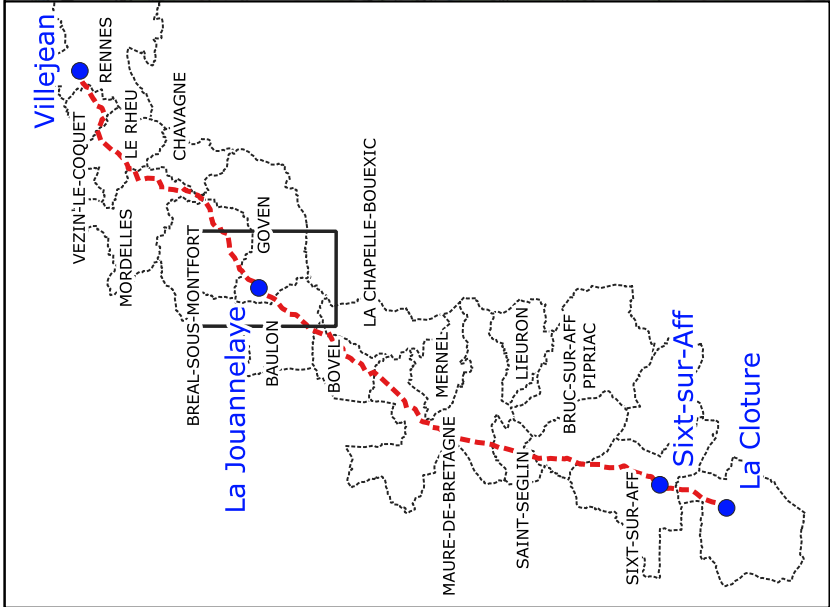


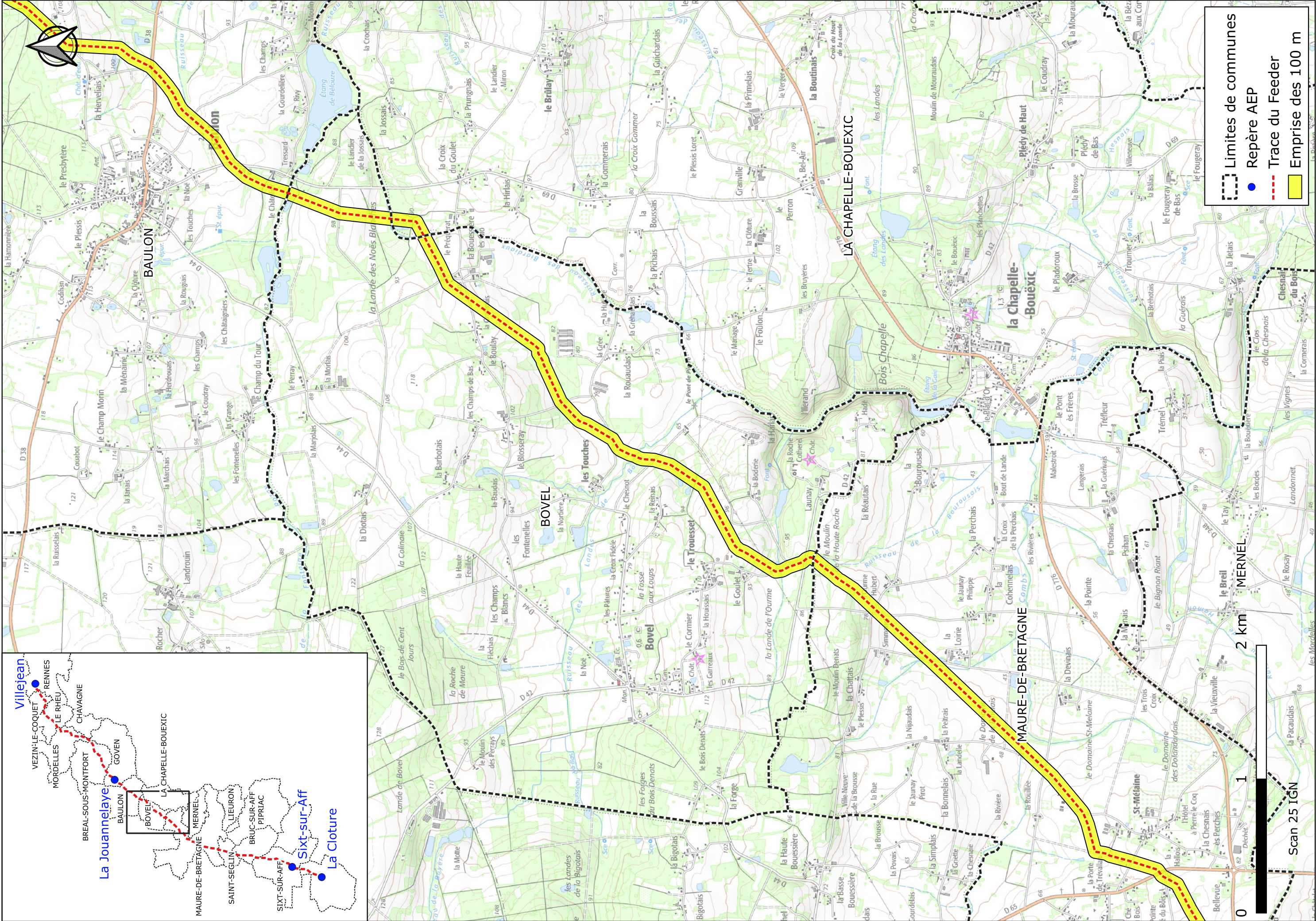
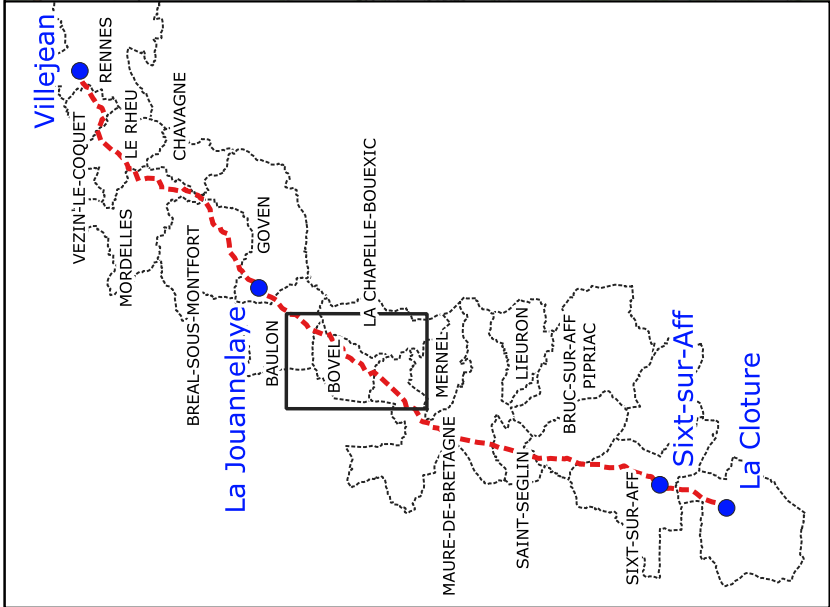
Figure 5 : Localisation du site pour les ouvrages de Villejean

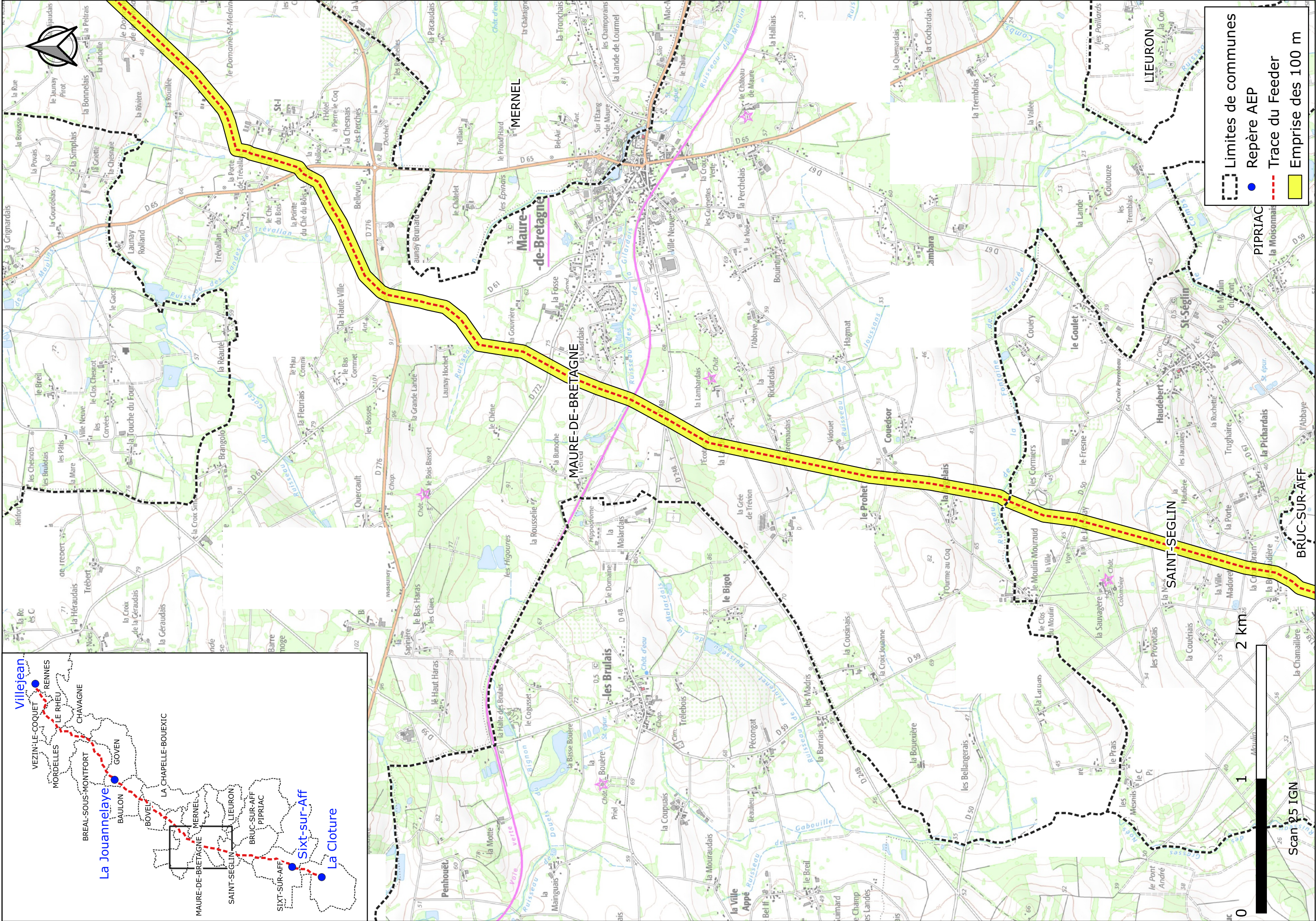
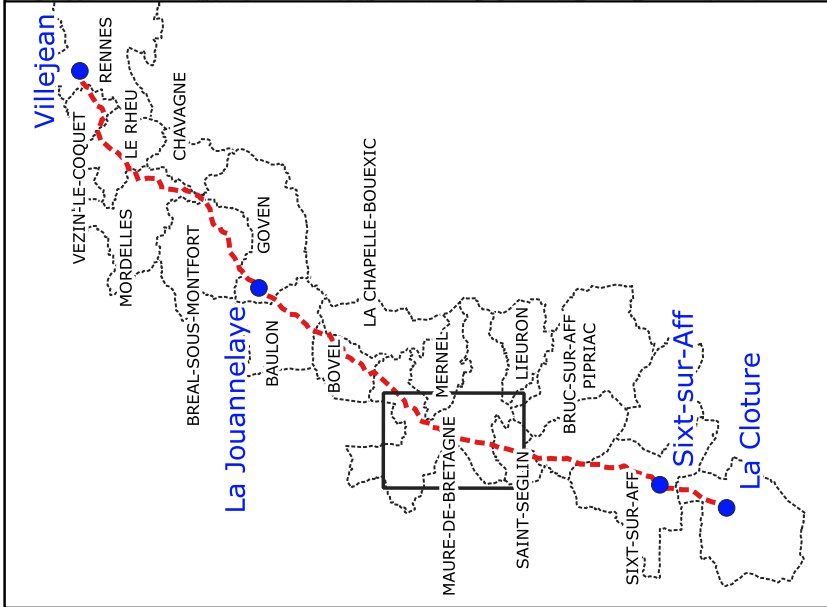
3 PLAN DE SITUATION

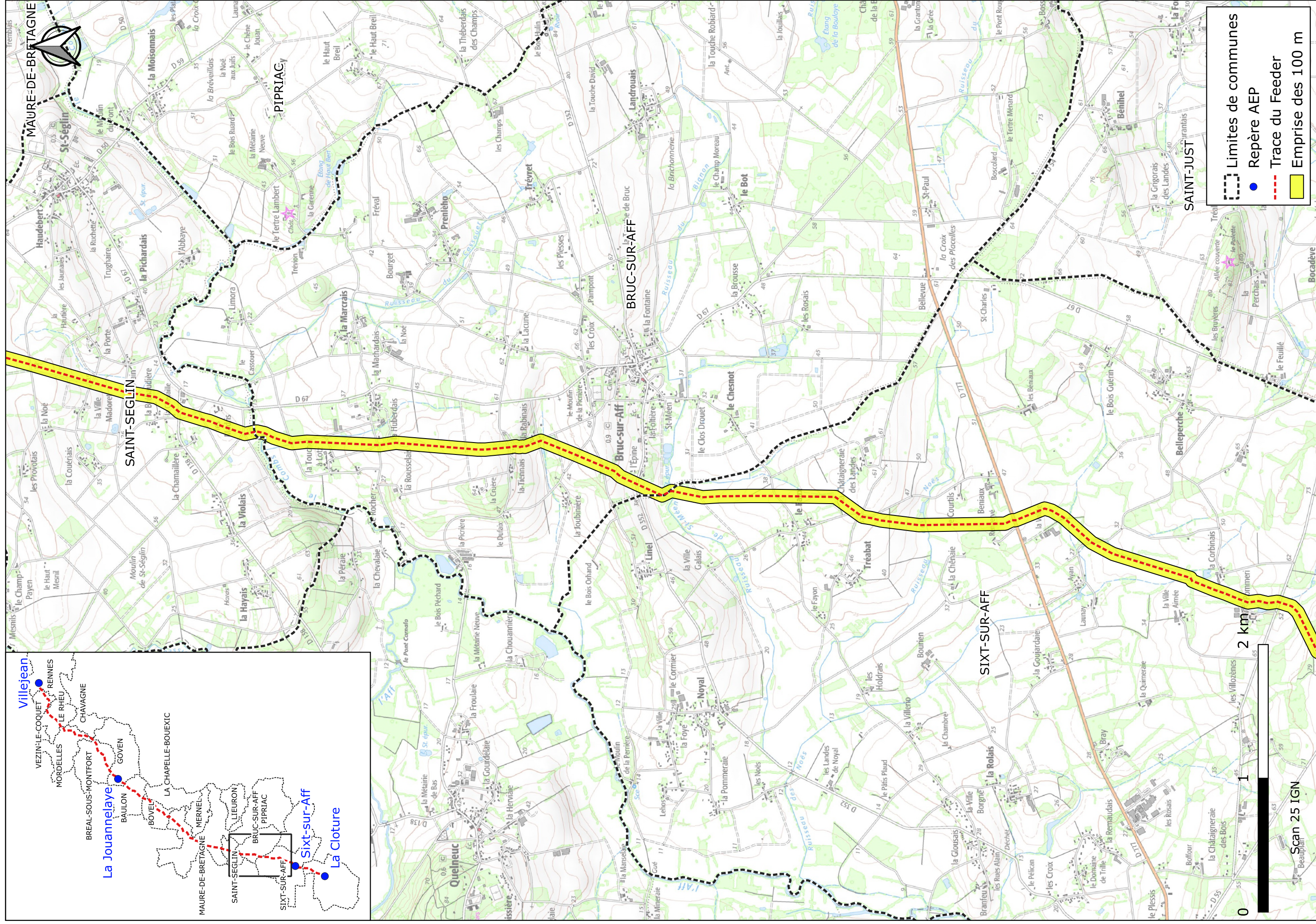
Les figures suivantes présentent les planches correspondant à des plans à l'échelle 1/25000^{ème} du tracé de la canalisation.

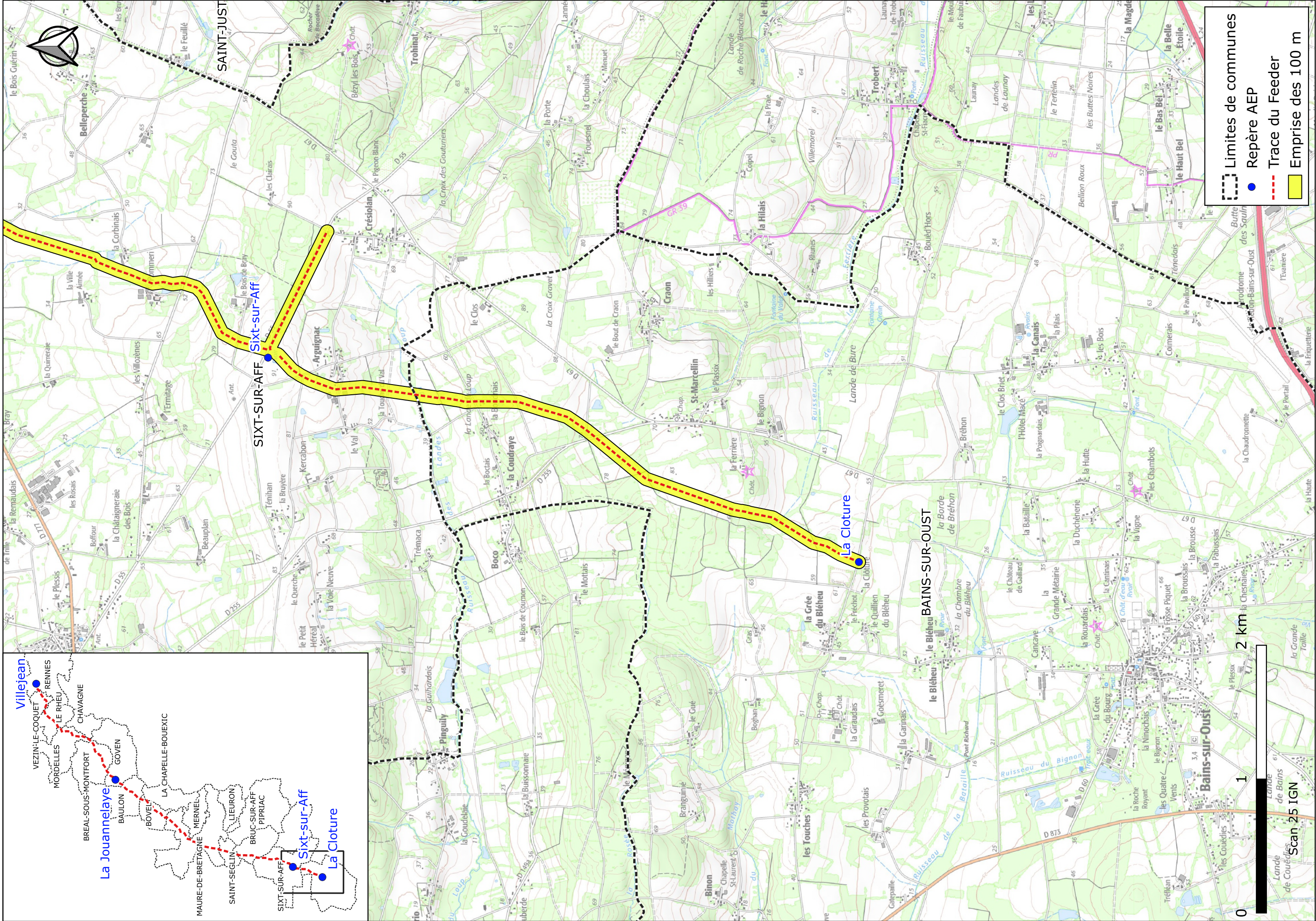
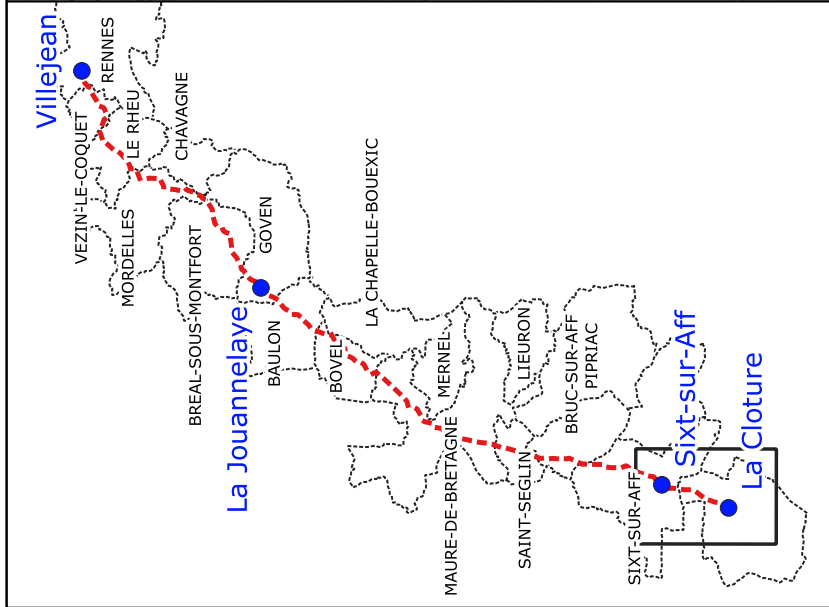












Scan 25 IGN